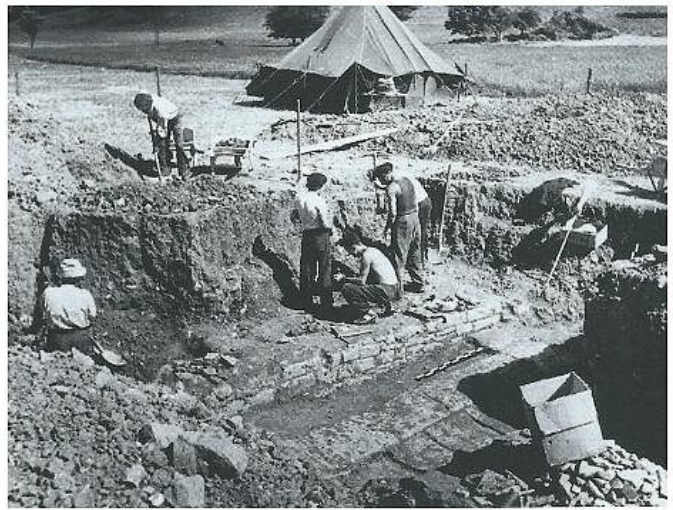


LA GRAUFESENQUE

Au confluent du Tarn et de la Dourbie, le site archéologique de la Graufesenque – Condatomagus – était un centre de production de céramiques sigillées entre le I^{er} et le III^e siècle de notre ère, véritables vecteurs de romanisation à travers tout l'Empire.

UN HAUT LIEU DE FOUILLES ARCHÉOLOGIQUES

Depuis la fin du XIX^e siècle, et surtout de 1973 jusqu'au début des années 1980, plusieurs campagnes de fouilles programmées, sous la direction de Louis BALSAN puis d'Alain VERNHET, permirent de mettre au jour des vestiges de fours, ateliers, réseaux de canalisation et entrepôts de potiers... Elles livrèrent, aussi, une quantité considérable de mobilier archéologique.



Fouilles 1953, 1950, 1965 © Photos Louis Balsan

Depuis les années 1980, dans le sous-sol voûté du musée, une partie importante du mobilier découvert est intégrée dans le parcours permanent dédié à l'archéologie côtoyant en autres les collections issues de sites protohistoriques.



Vitrine de céramiques sigillées romaines produites sur le site de la Graufesenque

UN MONUMENT HISTORIQUE CLASSÉ

Le 4 août 1995, le site archéologique de la Graufesenque est classé au titre des Monuments Historiques.

En 2002, la ville de Millau a obtenu de l'État, propriétaire du site archéologique de la Graufesenque, la possibilité de s'investir dans la gestion du site, en complémentarité avec le musée municipal. La Loi de Décentralisation du 13 août 2004 relative aux libertés et aux responsabilités et son décret d'application du 20 juillet 2005 ont permis le transfert à la collectivité de la propriété du site archéologique ainsi que du mobilier archéologique conservé *in situ* et au musée. Ainsi, depuis 2008, la ville de Millau est propriétaire du site archéologique.

En 2007 et 2008, une publication en deux volumes, dirigée par les archéologues Daniel Schaad et Martine Genin, a été consacrée au site et à son mobilier : *La Graufesenque (Millau, Aveyron), Condatomagos, Une agglomération de confluent en territoire rutène, II^e s. a. C.-III^e s. p. C.*, 2 vol.



UN TRAVAIL DE RECONDITIONNEMENT EN COURS

Depuis 2019, un chantier de dépoussiérage, reconditionnement avec évaluation de l'état sanitaire et informatisation - saisie dans le logiciel régional de gestion des collections Bernard - du mobilier archéologique a été engagé avec le concours de la DRAC.





MUSÉE DE MILLAU ET DES GRANDS CAUSSES
SITE ARCHÉOLOGIQUE DE LA GRAUFESENQUE



MUMIG

Musée de Millau et des
Grands Causses

Place Foch, 12100 Millau

Tél. : 05 65 59 01 08

&

Site archéologique de la
Graufesenque

Avenue Louis Balsan, 12100

Millau

Tél. : 05 65 60 11 37