

LE SERVICE DES PUBLICS ET SCOLAIRES

Scolaires, centres de loisirs, lieux d'accueil, associations et toute structure spécifique : le service des publics vous accueille autour des collections du musée, des expositions temporaires et des vestiges archéologiques du site de la Graufesenque. Par le biais de ses actions pédagogiques, le service éducatif permet à chacun de former son regard, de s'initier à une pratique artistique et de développer son imaginaire et son sens créatif. Selon le domaine de référence, le service éducatif peut proposer fiches, dossiers et outils pédagogiques.



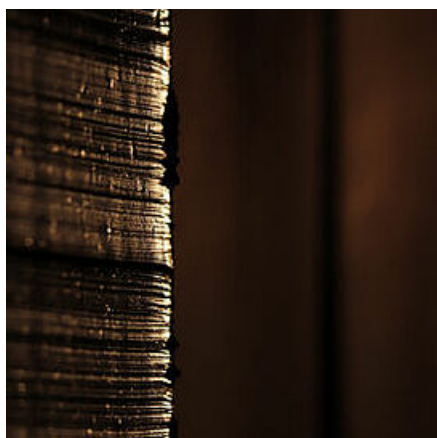
CATALOGUE DES VISITES ET ATELIERS SCOLAIRES AUTOUR DES COLLECTIONS PERMANENTES

Une offre de visites et d'ateliers pédagogiques pensée pour les scolaires.

À télécharger :
[catalogue 2025-2026](#)

- Les visites libres sont gratuites.
- Le tarif d'une visite accompagnée par un médiateur est de 20 €.
- Le tarif d'un atelier est de 40 € par classe. Celui d'un cycle d'activités est calculé en fonction du nombre d'ateliers (soit 80 € pour 2 séances et 120 € pour 3 séances).

ATTENTION, LA RÉSERVATION EST OBLIGATOIRE POUR VISITER LE MUSÉE AVEC UN GROUPE QUELLE QUE SOIT LA FORMULE CHOISIE.



EXPOSITION TEMPORAIRE, DES VISITES ET ATELIERS

Chaque année, une exposition temporaire ouvre ses portes au musée! Des ateliers et visites scolaires sont proposés.

À télécharger :
livret de visite



RESSOURCES ET DOSSIERS PÉDAGOGIQUES

Télécharger les dossiers pédagogiques des collections permanentes

- › [Dossier pédagogique paléontologie](#)



Télécharger les dossiers pédagogiques des expositions temporaires :

- › [2024 : Autochtonies. Objets, pratiques et imaginaires des Grands Causses](#)
- › [2023 : Épidermique, des Causses aux gants](#)
- › [2022 : Traversées, regards croisés sur le Larzac](#)
- › [2021 : Lutttes et Utopies](#)



MUSÉE DE MILLAU ET DES GRANDS CAUSSES
SITE ARCHÉOLOGIQUE DE LA GRAUFESENQUE



MUMIG

Musée de Millau et des
Grands Causses

Place Foch, 12100 Millau

Tél. : 05 65 59 01 08

&

Site archéologique de la
Graufesenque

Avenue Louis Balsan, 12100

Millau

Tél. : 05 65 60 11 37